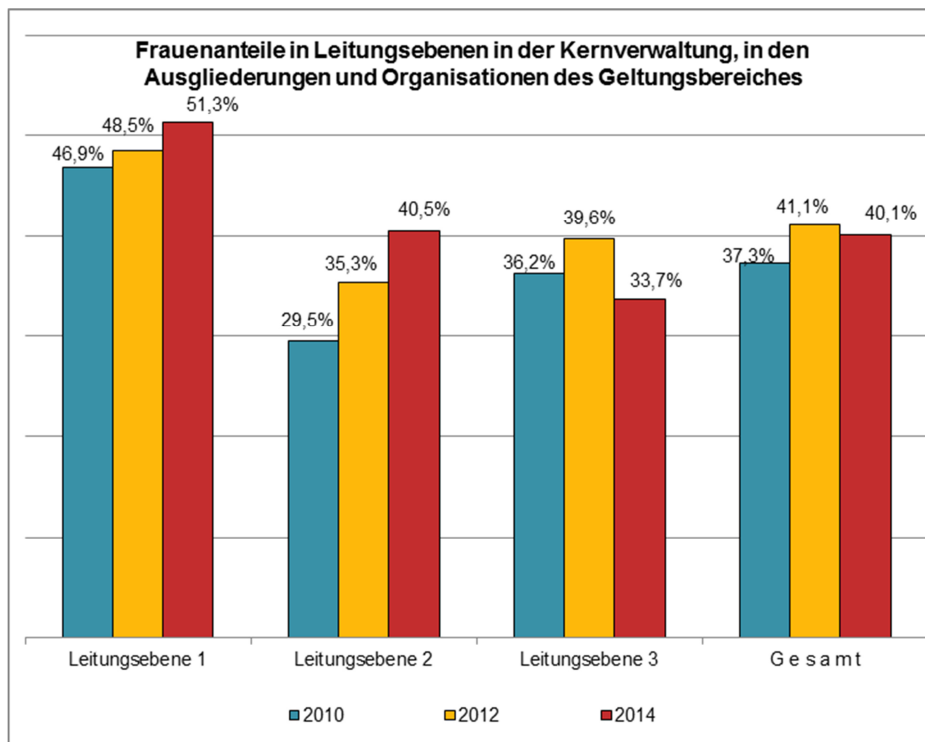


**Schaubild 2: Entwicklung des Frauenanteils in den Führungsebenen**



\*Eine Verminderung des Frauenanteils 2014 gegenüber 2012 ist darauf zurückzuführen, dass die Erhebungssystematik bei der Polizei in der Leitungsebene 3 in 2014 verändert wurde: Erstmals wurden dort Teamleitungen mit erfasst, die überwiegend männlich besetzt sind und somit den Frauenanteil insgesamt senken.