

Juni

2012

## Anmerkungen zu Tabellen und Grafiken

### Containerumschlag

Im ersten Halbjahr 2012 wurden in den bremischen Häfen 3,2 Mio. TEU umgeschlagen. Auch wenn der Juni einen leichten Rückgang von 1,3 % gegenüber dem Vormonat Mai zu verzeichnen hat, bleibt der Containerumschlag weiterhin stabil. Im Vergleich zum ersten Halbjahr 2011 wurde ein Zuwachs von knapp 7 % erzielt.

### Massen- und Stückgutumschlag

Der Gesamtumschlag der bremischen Häfen im ersten Halbjahr 2012 bleibt mit 43,8 Mio. Tonnen konstant. Im Bereich des Massengutes wurden 17 % mehr als im Vorjahr umgeschlagen, beim Stückgut waren es 8 %.

### Automobilumschlag

In den ersten sechs Monaten 2012 wurden in den bremischen Häfen fast 1,1 Mio. Fahrzeuge umgeschlagen. Im Juni waren es knapp 7.000 Fahrzeuge weniger als im Vormonat Mai 2012. Trotzdem haben die bremischen Häfen im ersten Halbjahr 2012 ein Umschlagzuwachs von fast 11 % gegenüber des Vorjahres erreichen können.

### Seegüterumschlag

(in 1.000 Tonnen; vorläufige Zahlen)

Umschlagbereich	Monat Juni 2012	Januar bis Juni 2011	Januar bis Juni 2012	Abweichung in %
<b>Gesamt</b>	<b>7.485</b>	<b>40.049</b>	<b>43.755</b>	<b>+9,3</b>
Empfang	3.813	20.427	22.156	+8,5
Versand	3.672	19.622	21.599	+10,1
<b>Bremen-Stadt</b>	<b>1.279</b>	<b>6.366</b>	<b>6.498</b>	<b>+2,1</b>
<b>Bremerhaven</b>	<b>6.206</b>	<b>33.683</b>	<b>37.257</b>	<b>+10,6</b>
<b>Massengut</b>	<b>1.047</b>	<b>4.237</b>	<b>4.976</b>	<b>+17,4</b>
<b>Stückgut</b>	<b>6.438</b>	<b>35.812</b>	<b>38.779</b>	<b>+8,3</b>
nicht-cont. Stückgut	710	4.530	4.121	-9,0
Container (Brutto)	5.728	31.282	34.658	+10,8
<b>Containerstückzahl</b>	<b>320.612</b>	<b>1.788.450</b>	<b>1.910.917</b>	<b>+6,8</b>
<b>Container in TEU</b>	<b>530.596</b>	<b>2.995.282</b>	<b>3.202.099</b>	<b>+6,9</b>
<b>Automobilstückzahlen</b>	<b>180.401</b>	<b>967.772</b>	<b>1.070.912</b>	<b>+10,7</b>
<b>Handelsschiffe (Zahl)</b>	<b>663</b>	<b>3.888</b>	<b>4.046</b>	<b>+4,1</b>

### Impressum

**Herausgeber:** Der Senator für Wirtschaft, Arbeit und Häfen

**Kontakt:** Martina Ferreira; *Telefon:* +49 (0) 421/361-8206;

*eMail:* Martina.Ferreira@wuh.bremen.de oder

Jörg Lattner; *Telefon:* +49 (0) 421/361-2208; *eMail:* Joerg.Lattner@wuh.bremen.de

**Design:** bremenports GmbH & Co. KG



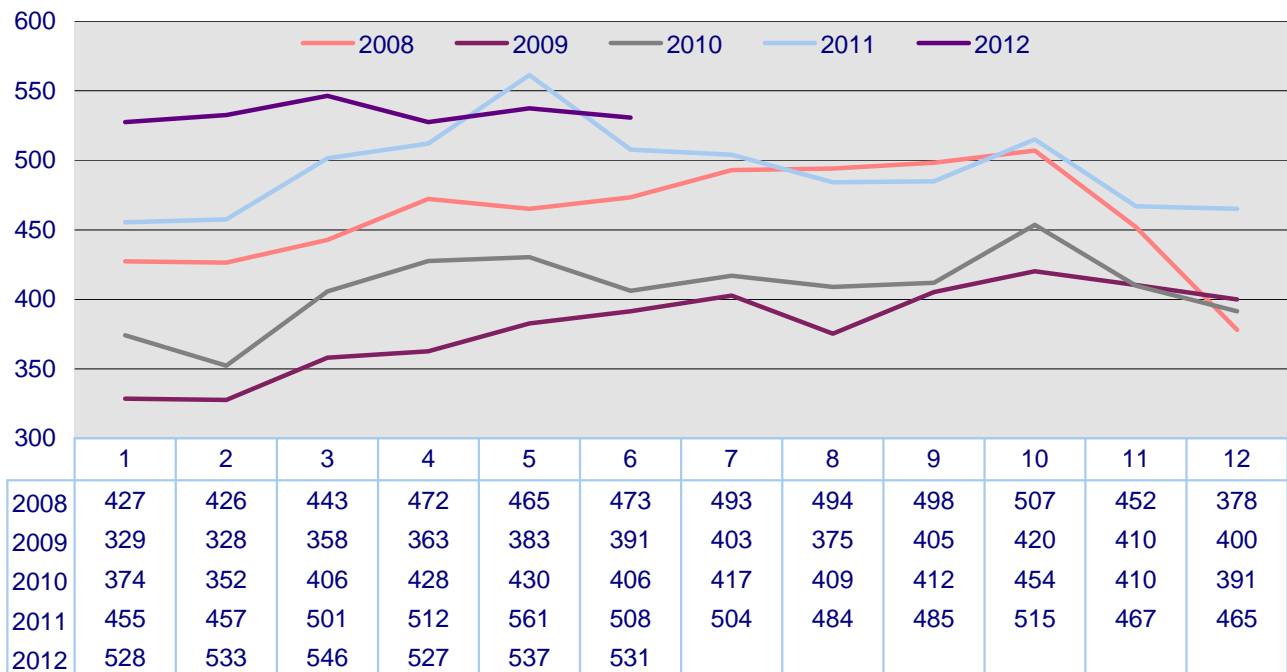
VIA BREMEN

Juni

2012

## Containerumschlag in den bremischen Häfen seit Januar 2008

(in 1.000 TEU)



## Wichtige Güterarten des bremischen Seegüterumschlags

(in 1.000 Tonnen; vorläufige Zahlen)

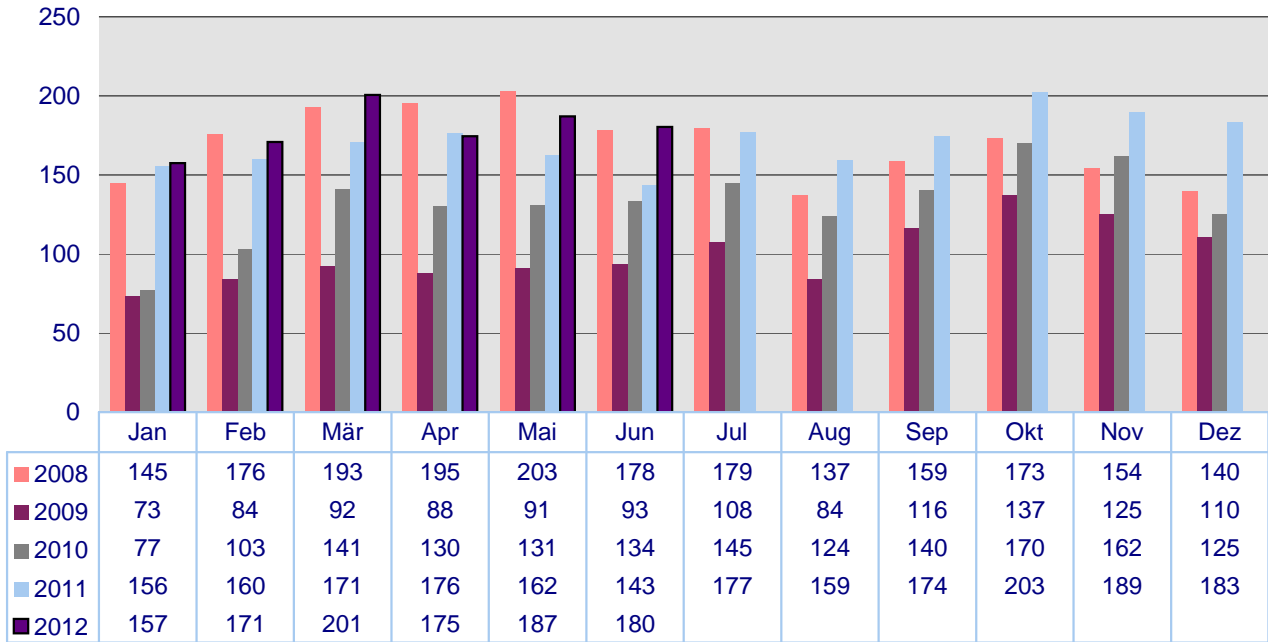
Güterarten	Monat	Januar bis	Abweichung		
	Juni 2012	Juni 2011	Juni 2012	absolut	in v. H.
<b>Massengut</b>	<b>1.047</b>	<b>4.237</b>	<b>4.976</b>	<b>+739</b>	<b>+17,4</b>
<b>flüssiges Massengut</b>	<b>197</b>	<b>713</b>	<b>725</b>	<b>+12</b>	<b>+1,7</b>
<b>trockenes Massengut</b>	<b>850</b>	<b>3.524</b>	<b>4.251</b>	<b>+727</b>	<b>+20,6</b>
Getreide/Futtermittel	77	425	522	+97	+22,8
Erze (Empfang)	449	1.782	2.208	+426	+23,9
Kohle/Koks	173	824	902	+78	+9,5
<b>Stückgut</b>	<b>6.438</b>	<b>35.812</b>	<b>38.779</b>	<b>+2.967</b>	<b>+8,3</b>
<b>nicht containerisiert</b>	<b>710</b>	<b>4.530</b>	<b>4.121</b>	<b>-409</b>	<b>-9,0</b>
Früchte (Empfang)	0	121	16	-105	-86,8
Waldprodukte	47	300	252	-48	-16,0
Fahrzeuge	324	1.826	1.927	+101	+5,5
Eisen/Stahl	202	1.523	1.279	-244	-16,0
<b>Container (brutto)</b>	<b>5.728</b>	<b>31.282</b>	<b>34.658</b>	<b>+3.376</b>	<b>+10,8</b>

Juni

2012

## Automobilumschlag in den bremischen Häfen seit Januar 2008

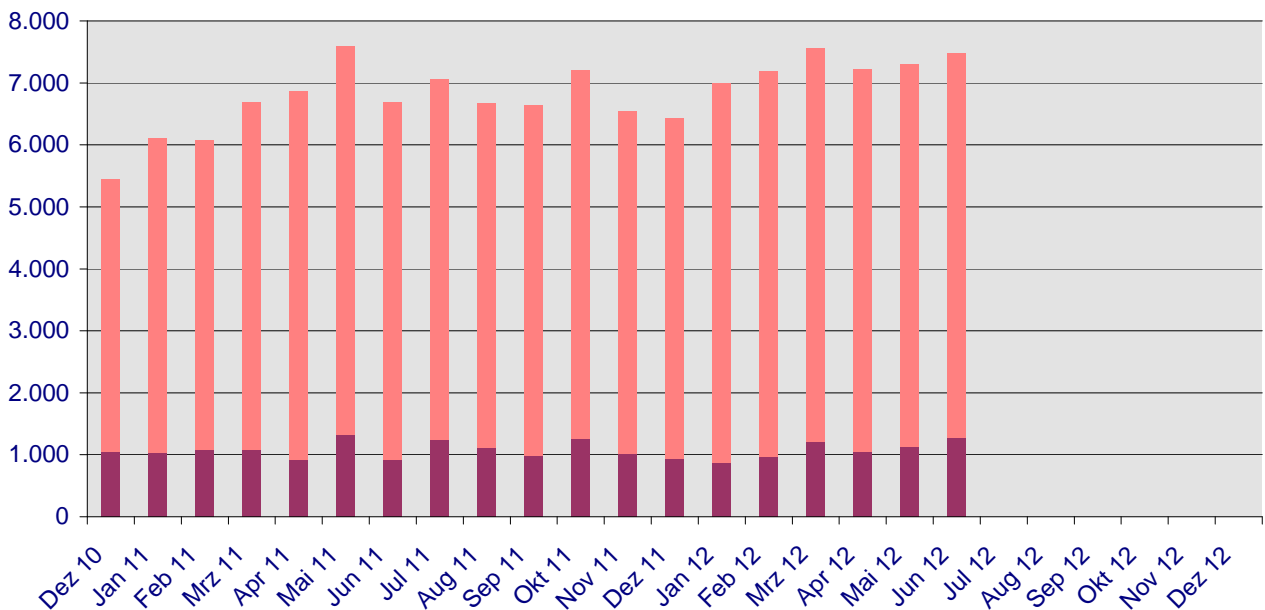
(in 1.000 Stück)



## Entwicklung des monatlichen Seegüterumschlags in den Bremischen Häfen

seit Dezember 2010 (in 1.000 Tonnen)

■ Umschlag Bremen ■ Umschlag Bremerhaven



Juni

2012

## Bericht über den bremischen Seegüterumschlag

(in 1.000 Tonnen; vorläufige Zahlen)

Umschlagsbereich	Monat Mai 2012	Monat Juni 2012	Januar bis Juni 2012	Veränderung in % zum Vormonat	Veränderung in % zum Vorjahr
<b>Bremen-Stadt</b>					
<b>Empfang</b>	<b>866</b>	<b>991</b>	<b>4.926</b>	<b>+14,4</b>	<b>+2,8</b>
davon Stückgut	95	51	409	-46,3	-57,1
Massengut	771	940	4.517	+21,9	+17,7
<b>Versand</b>	<b>268</b>	<b>288</b>	<b>1.572</b>	<b>+7,5</b>	<b>-0,2</b>
davon Stückgut	215	224	1.338	+4,2	-0,1
Massengut	53	64	234	+20,8	-0,4
<b>Gesamt</b>	<b>1.134</b>	<b>1.279</b>	<b>6.498</b>	<b>+12,8</b>	<b>+2,1</b>
davon Stückgut	310	275	1.747	-11,3	-23,8
Massengut	824	1.004	4.751	+21,8	+16,6
<b>Bremerhaven</b>					
<b>Empfang</b>	<b>2.912</b>	<b>2.822</b>	<b>17.230</b>	<b>-3,1</b>	<b>+10,2</b>
davon Stückgut	2.859	2.779	17.008	-2,8	+9,9
Massengut	53	43	222	-18,9	+44,2
<b>Versand</b>	<b>3.263</b>	<b>3.384</b>	<b>20.027</b>	<b>+3,7</b>	<b>+11,0</b>
davon Stückgut	3.261	3.384	20.024	+3,8	+11,0
Massengut	2	0	3	+0,0	+10,5
<b>Gesamt</b>	<b>6.175</b>	<b>6.206</b>	<b>37.257</b>	<b>+0,5</b>	<b>+10,6</b>
davon Stückgut	6.120	6.163	37.032	+0,7	+10,5
Massengut	55	43	225	-21,8	+37,2
<b>Bremische Häfen</b>					
<b>Empfang</b>	<b>3.778</b>	<b>3.813</b>	<b>22.156</b>	<b>+0,9</b>	<b>+8,5</b>
davon Stückgut	2.954	2.830	17.417	-4,2	+6,0
Massengut	824	983	4.739	+19,3	+18,7
<b>Versand</b>	<b>3.531</b>	<b>3.672</b>	<b>21.599</b>	<b>+4,0</b>	<b>+10,1</b>
davon Stückgut	3.476	3.608	21.362	+3,8	+10,2
Massengut	55	64	237	+16,4	-3,3
<b>Gesamt</b>	<b>7.309</b>	<b>7.485</b>	<b>43.755</b>	<b>+2,4</b>	<b>+9,3</b>
davon Stückgut	6.430	6.438	38.779	+0,1	+8,3
Massengut	879	1.047	4.976	+19,1	+17,4