



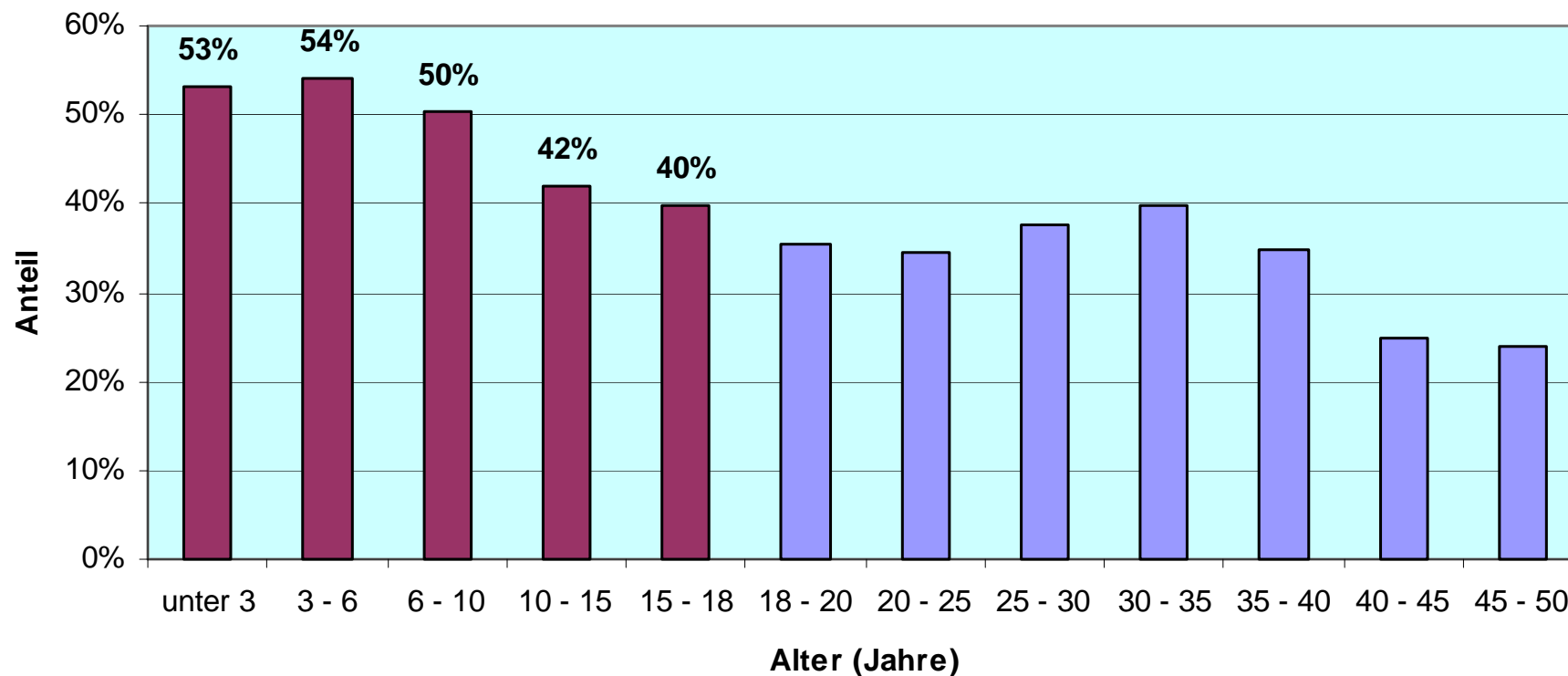
Schülerinnen und Schüler mit Migrationshintergrund im Land Bremen - ausgewählte Befunde -

Dr. Daniel Kneuper



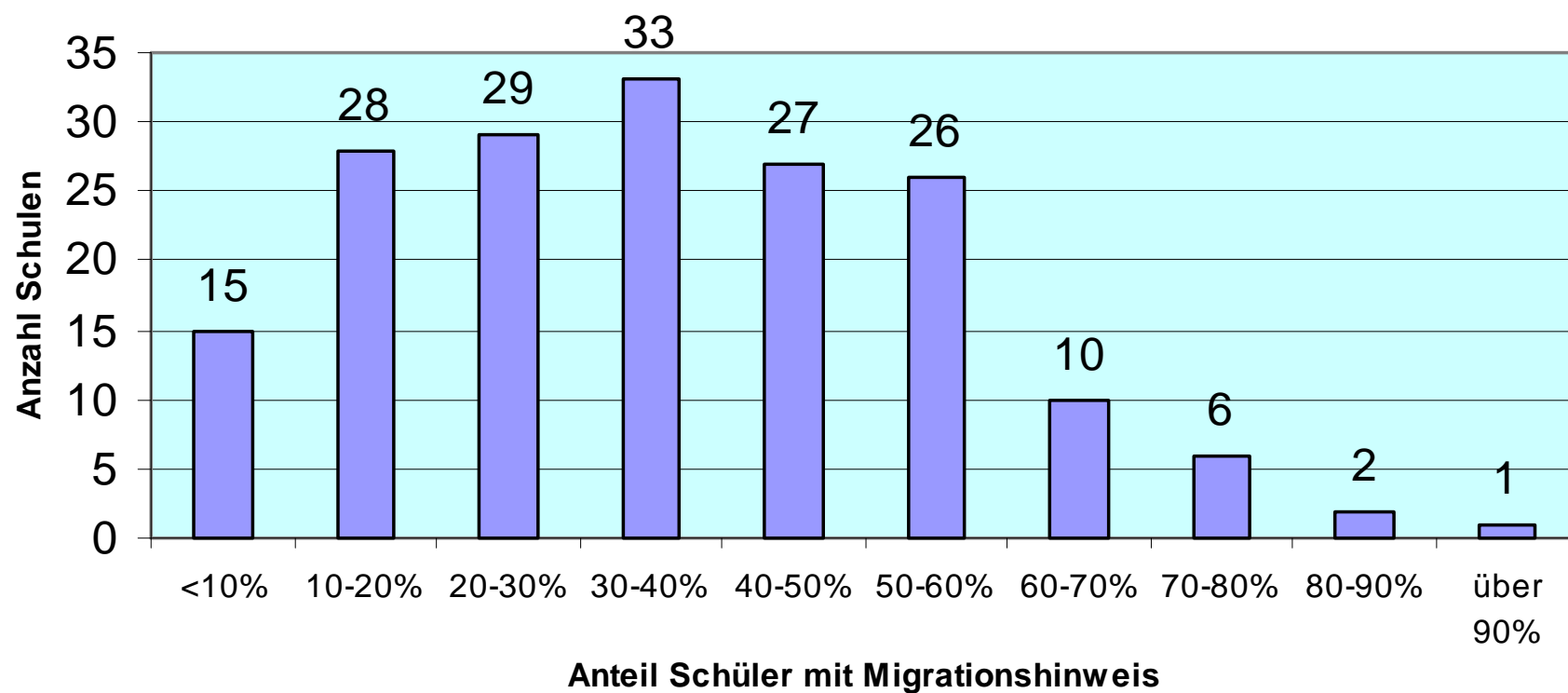
Bevölkerung mit Migrationshintergrund Stadt Bremen nach Altersgruppen 2009

Quelle: Statistisches Landesamt Bremen



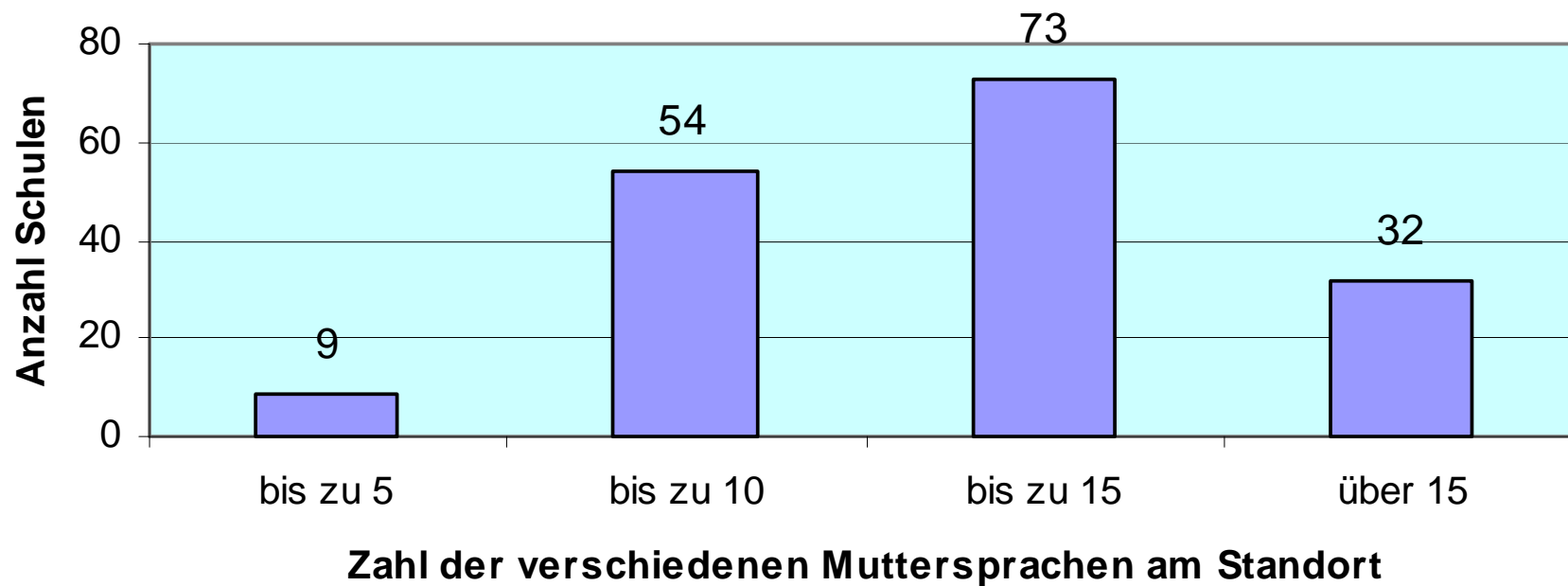


Zahl der öffentlichen Schulen im Land Bremen nach Anteil von Schüler/innen mit Migrationshinweis 2009/10





Zahl öffentlicher Schulen im Land Bremen nach Anzahl der am Standort vertretenen Muttersprachen 2009/10





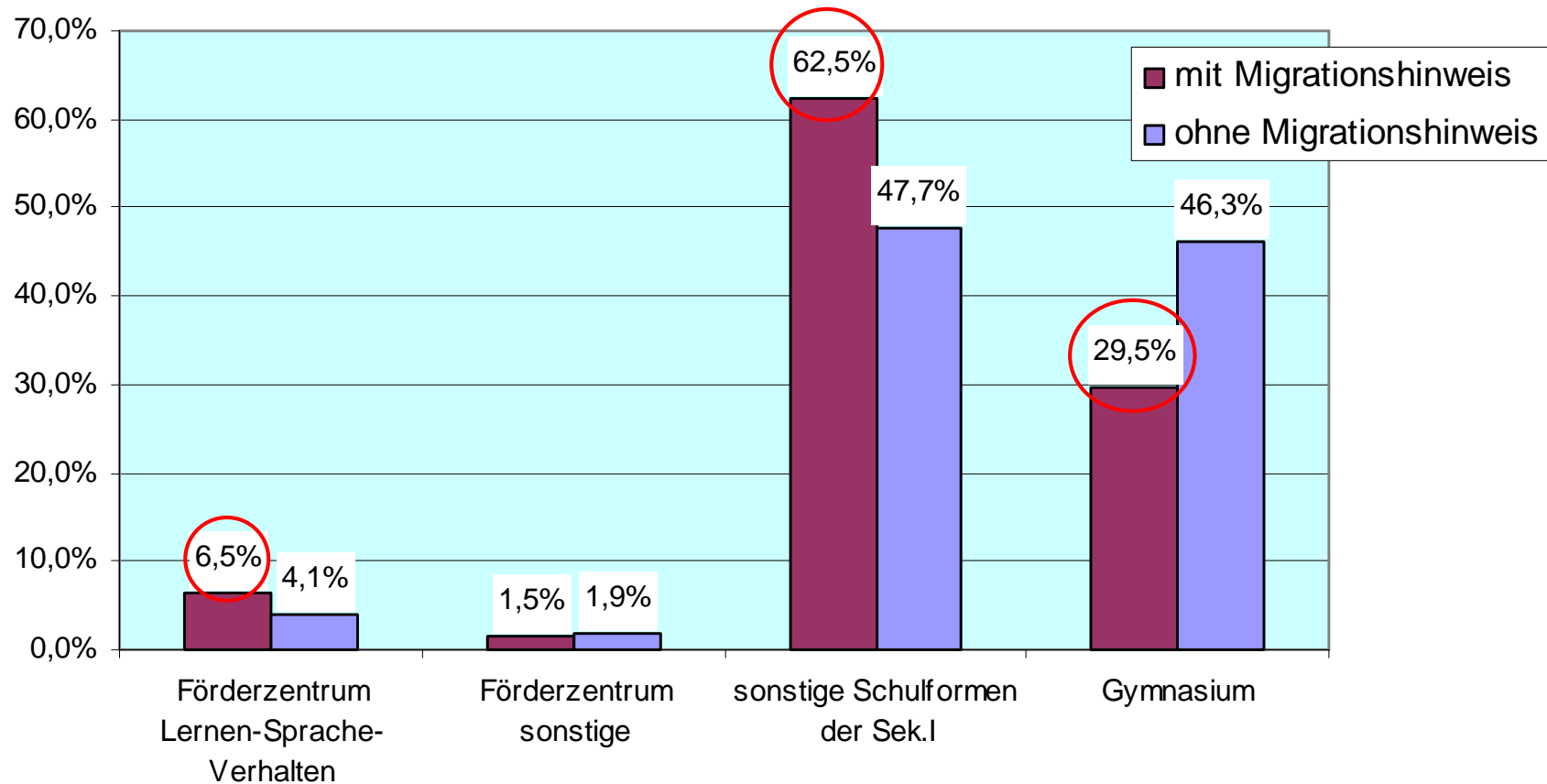
Verteilung der Schüler/innen mit nichtdeutscher Muttersprache auf Sprachen

Muttersprache	Bremen	Bremerhaven
Albanisch	1,8%	3,5%
Arabisch	7,6%	2,4%
Kurdisch	4,2%	1,1%
Polnisch	5,5%	7,9%
Portugiesisch	0,7%	4,3%
Russisch	15,7%	31,5%
Türkisch	38,8%	30,6%
andere	25,7 %	18,7 %

explizit aufgeführt sind nur Sprachen, bei denen der Anteil in einer der beiden Städte größer als 3% ist.



Verteilung der Schüler/innen in Klasse 8 im Land Bremen im Schuljahr 2009/10





Verteilung der Absolvent/innen nach Abschlüssen an öffentlichen Schulen im Land Bremen im Jahr 2009

